

O projeto para a Sede do Conselho Regional de Psicologia do DF visa satisfazer a demanda por um novo espaço de trabalho, que inspire a criação de um ambiente tranquilo e ao mesmo tempo instigante e inovador. Para a melhor apreensão e apropriação do espaço, a clara definição da circulação entre os ambientes, e sua consequente distribuição programática, foi aspecto norteador da proposta.

Para a melhor distribuição dos fluxos e a melhor relação interespa- cial entre as diferentes áreas, a recepção tornou-se o ponto focal de onde partem corredores laterais que dão acesso a todos os espaços adjacentes. A configuração a partir deste núcleo central permite um simples zoneamento por áreas hierárquicas bem como o fácil entendi- mento do espaço e a fluidez dos percursos. Esta nítida distribuição se traduz informalmente em segurança e controle.

Para maximizar a espacialidade dos ambientes, buscou-se aproveitar em sua plenitude o generoso pé direito existente, evitando rebaixos desnecessários e deixando as vigas aparentes sempre que possível, permitindo um dimensionamento mais amplo e agradável.

Baseado em estudos centenários, o uso das cores foi outro elemento importante como aspecto norteador do projeto. Com o círculo cro-

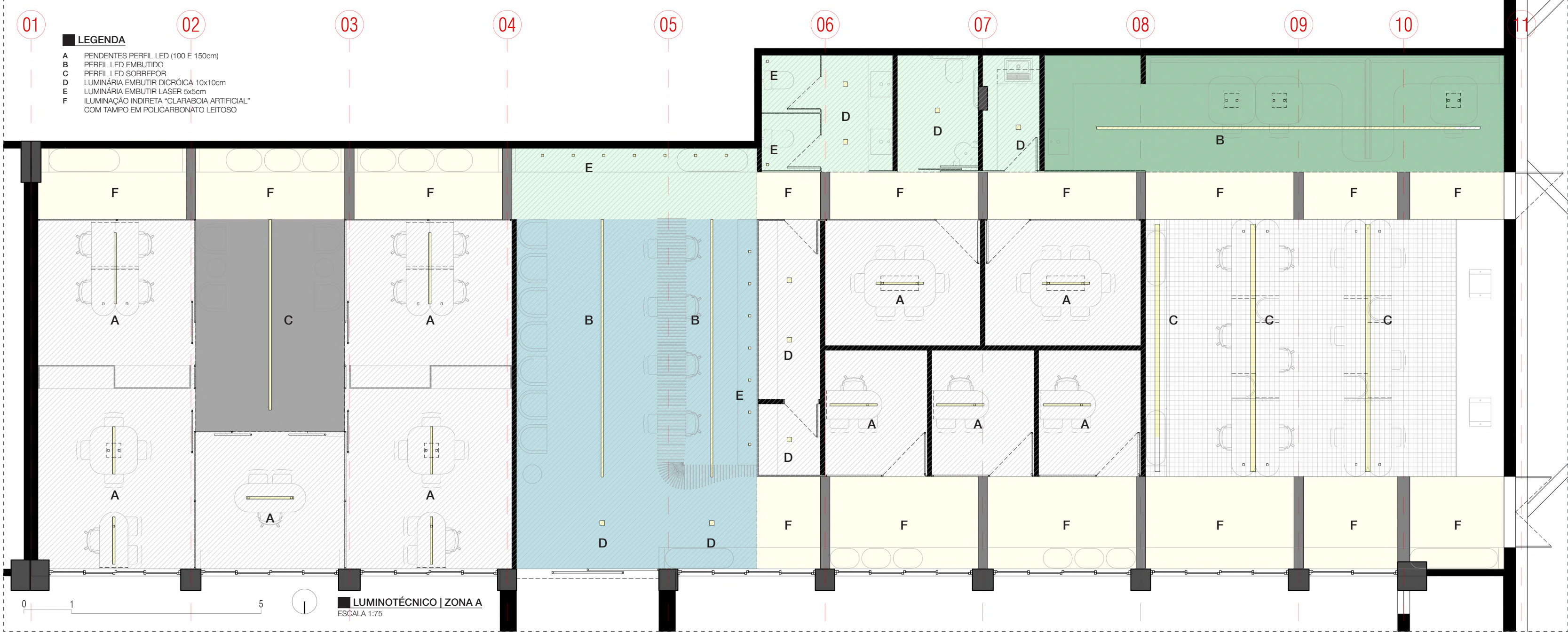
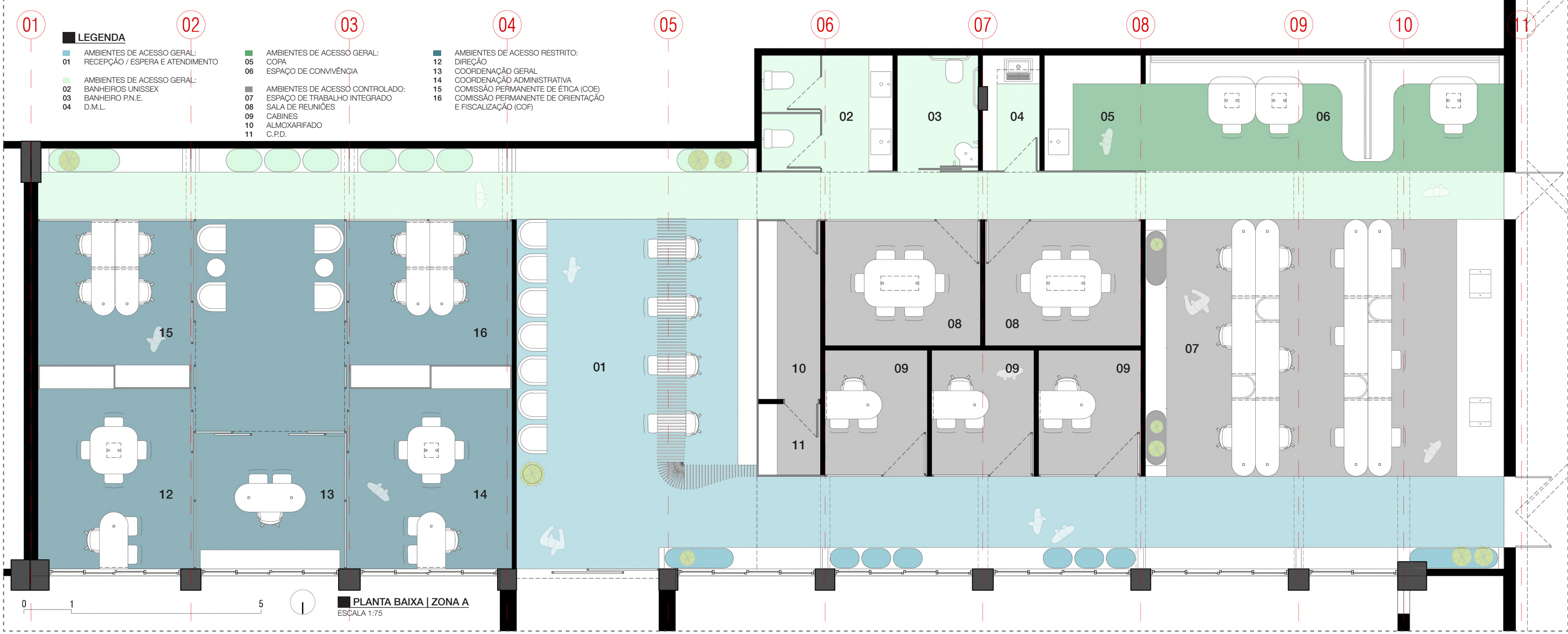
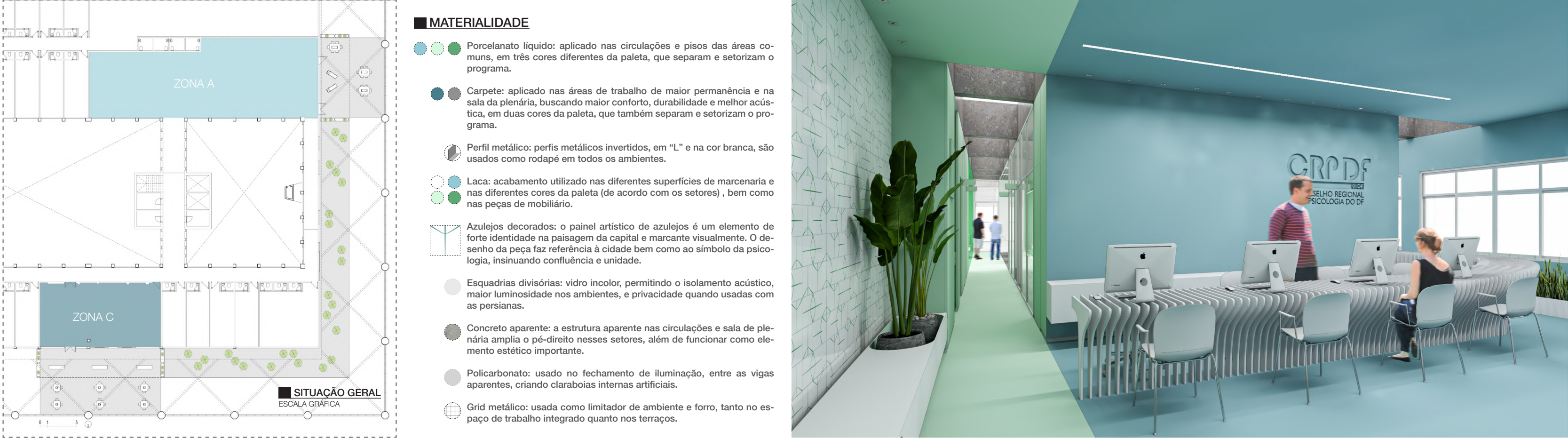
mático pré-definido, utilizou-se como estratégia a harmonia análoga das cores para trabalhar a tranquila ambientação do todo, integran- do assim espaços restritos, de acesso controlado e de acesso geral. A cor primária escolhida foi o azul, pela sua reconhecida conotação com paz e equilíbrio. A cor da água e do céu também representa tran- quilidade, serenidade e espiritualidade, e estimula a criatividade. O verde foi escolhido como cor secundária análoga, representativa de elementos naturais e conferindo riqueza de contraste cromático, mas garantindo a harmonia ao conjunto de cores com suave diversidade. Símbolo da natureza, o verde também é representativo de esperan- ça, liberdade e vitalidade, associada ao crescimento, à renovação e o equilíbrio entre corpo e mente. Esses tons foram utilizados de forma mais evidente e visual tanto em grandes superfícies, tais quais piso, parede e teto, como também sutil e pontualmente lembrados em deta- lhes como a cor do desenho no mural artístico de azulejos, nos vasos de plantas estrategicamente distribuídos e nos assentos e nichos do mobiliário projetado.

O verde também é introduzido de forma ampla e generosa nos ter- raços, criando uma área de decompressão com ares bucólicos, um contrapelo às exigências do trabalho. Aqui é possível descansar, socia- lizar e recalibrar mirando o horizonte. Esta área é utilizada como

espaço de convivência e para eventos quando necessário. O espaço logo à frente da sala de plenária (zona C) terá cobertura para proteção em eventos e mobiliário com layout flexível e removível. A ligação com o espaço da zona A se dá através da vegetação, criando um potencial caminho verde que conecta os dois ambientes. A cobertura se repete na frente da zona A e o layout proposto é de convivência, descontra- ção e integração para os funcionários.

Os materiais escolhidos são de fácil manutenção e de sólida durabi- lidade. Já a família de mobiliário desenvolvida, com design modular, dá ênfase à sinuosidade das formas, à aplicação de cores e textu- ras, e à possibilidade de repetição e recombinação de acordo com as necessidades, alimentando o visual criativo que busca harmonia e identidade na linguagem do espaço. As demais peças definidas que completam o catálogo montado foram escolhidas sempre com prefe- rência pelo design moderno e nacional.

Buscou-se assim criar para a Sede do Conselho Regional de Psico- logia do DF um ambiente atraente e aconchegante de trabalho, uma extensão do conforto da sala de estar de casa que acomoda os usu- ários com igual acolhimento e propicia um espaço plural, inclusivo e multidisciplinar.





| | |
|--|--|
| <p>M1: BALCÃO RECEPÇÃO E ATENDIMENTO</p> <p>Lâminas de madeira com acabamento em laca branca, com alturas e seções variáveis que criam o movimento curvilíneo, e tampo em vidro incolor.</p> | <p>M6 M7: MESAS REUNIÃO E ESPAÇO DE CONVIVÊNCIA</p> <p>Módulos com tampo em silestone branco (M6: 100x100cm; M7: 150x100cm), estrutura metálica com pintura eletrostática branca e base em silestone branco.</p> |
| <p>M2: APARADOR ESPAÇO DE TRABALHO INTEGRADO</p> <p>Módulos de madeira com acabamento em laca branca, com duas portas centrais basculantes e dois nichos superiores nas extremidades com acabamento em laca cinza.</p> | <p>M8 M9 M10: MESAS DE TRABALHO</p> <p>Módulos com tampo em MDF branco (M8: 164x50cm; M9: 100x60cm; M10: 120x60cm), pés em estrutura metálica com pintura eletrostática branca e/ou MDF.</p> |
| <p>M3: BANCO ESPAÇO DE CONVIVÊNCIA</p> <p>Módulos de madeira retos e curvos, com encosto, e acabamento em laca verde.</p> | <p>M11 M12 M13: MESAS DE TRABALHO</p> <p>Módulos com tampo em MDF branco (M11: 164x50cm; M12: 100x60cm; M13: 50x50cm), ambos com pés em MDF e assento encaixável (M13: 50x50cm) com estrutura em MDF branco e assento estofado.</p> |
| <p>M4: BANCO/NICHOS CIRCULAÇÃO ESPAÇOS ADMINISTRATIVO</p> <p>Os módulos possuem a mesma linguagem, alguns com abertura frontal para guarda de livros e objetos, funcionando como "mini biblioteca", outros com assentos, e outros com nichos superiores. Acabamentos em laca branca e detalhes em laca colorida na cor do respectivo setor.</p> | <p>M14 M15 M16: CADEIRAS GIROFLEX</p> <p>M14: Cadeira RBM Noor Fixa; M15: Cadeira RBM Noor Rodízio; M16: Poltrona HAG Soft, todas com assento em cor variável de acordo com o setor.</p> |
| <p>M5: BANCO/NICHOS CIRCULAÇÃO ESPAÇOS DE TRABALHO</p> <p>Os módulos possuem a mesma linguagem, alguns com abertura frontal para guarda de livros e objetos, funcionando como "mini biblioteca", outros com assentos, e outros com nichos superiores. Acabamentos em laca branca e detalhes em laca colorida na cor do respectivo setor.</p> | <p>M18 M19 M20: MOBILIÁRIO VARIADO</p> <p>M18: Poltrona Cone, utilizada na recepção e áreas de espera; M19: Espreguiçadeira Virgula, utilizada nos terraços; M20: Balanço ME&U, utilizado no espaço de trabalho integrado.</p> |

